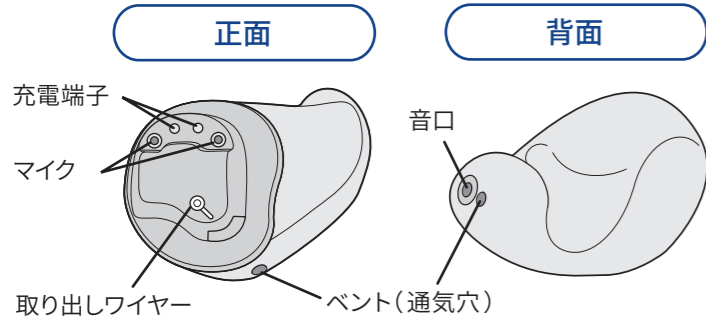


HI-C7DA/DB/DC/DD 使い方ガイド

● 同梱されている「取扱説明書・安全上のご注意」を必ずご覧になり、正しくお使いください。

各部の名称

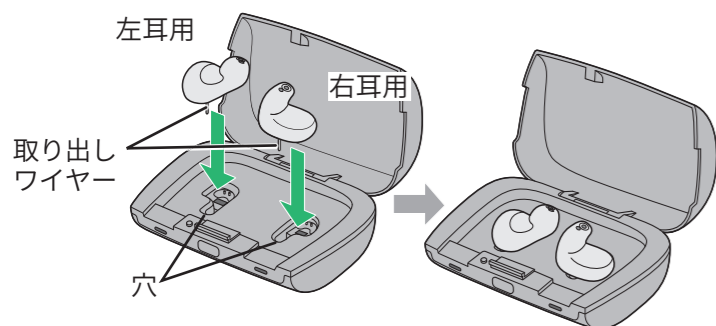


- 補聴器にはお客様のお名前、型式、製造番号が書いてあります。
- イラストは標準的な仕様のもを表現しています。各種オプションをご利用いただいた場合は、イラストと異なる場合があります。
- お客様の耳の形によって、ベントが無いことや、位置が変わることがあります。

充電

1 補聴器を充電ケースにセットします。

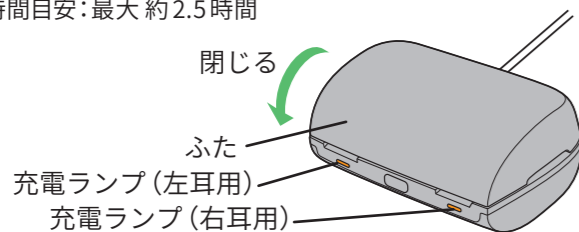
正しくセットされると補聴器の電源が切れます。充電ケースの左側に左耳用補聴器、右側に右耳用補聴器をセットしてください。補聴器の取り出しワイヤーを充電ケースの穴に入れると、磁石で吸着されます。



充電する場合は、充電ケースの取扱説明書を参照し、充電ケースを電源に接続します。

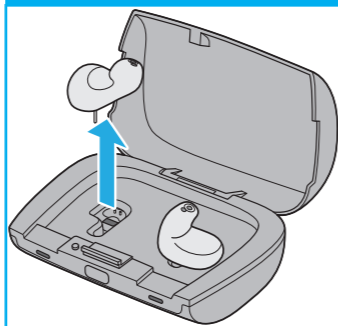
2 ふたを閉じると、充電が開始されます。

充電中は、充電ランプがオレンジ色に点灯します。充電が完了すると、充電ランプが青色に点灯します。充電時間目安: 最大約2.5時間



耳へのつけ方

左耳



1 充電ケースから、片方の補聴器を取り出します。

充電ケースから取り出して一定の時間が経過すると、音が出ます。作業は、左右どちらからでも構いませんが、片耳への装着が済んでから、もう片方の耳に装着してください。

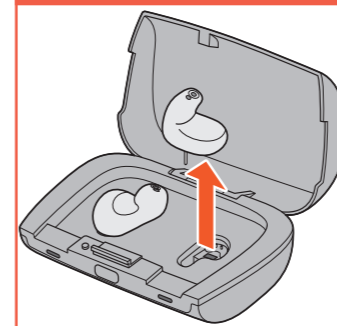
2 充電端子側を上、取り出しワイヤー側を下にして、親指と人差し指で挟んで補聴器を持ちます。

3 補聴器の先を耳の穴に入れます。耳の穴の中におさまるように押し入れます。

4 補聴器がぴったり入るところまで押し込みます。

5 補聴器が耳の穴の中に完全にいった状態になります。

右耳



耳からの外し方

1 取り出しワイヤー*1をつまみ、ゆっくり補聴器を取り出します。

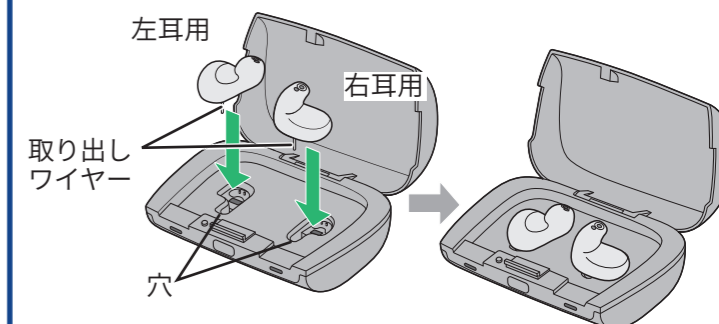


● ベント*2(通気穴)がついていない場合は、特にゆっくりと行ってください。

*1: 「取り出しワイヤー」については、「各部の名称」をご覧ください。
 *2: 「ベント」については、「各部の名称」をご覧ください。

2 充電ケースに入れます。

右の耳から外した補聴器は、充電ケースの右側に、左の耳から外した補聴器は、充電ケースの左側にセットします。取り出しワイヤーを充電ケースの穴に入れるようにすると、正しい位置にセットされます。正しくセットされると補聴器の電源が切れます。音が鳴っている場合は、正しくセットされていません。



リモコンの使い方

リモコンの操作の前に

- リモコンを操作する際、リモコンの電源が切れている(LEDランプが消灯)ときは、ホールドボタンを押します。
- ホールドボタンを押すと、LEDランプが点滅し、サーチ状態になり、補聴器と接続しようとして、LEDランプが点灯し、補聴器の操作ができるようになります。



ノート

サーチ状態が 60 秒経過すると、リモコンの電源が切れます。また、リモコンを操作してから 60 秒経過すると、リモコンの電源が切れます。リモコンの電源が切れた状態では LED ランプが消灯し、リモコンは操作を受け付けません。

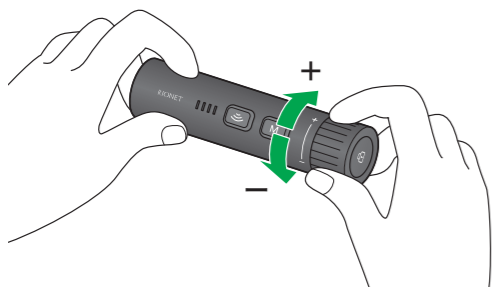
音量を調整する

1 補聴器と接続状態 (LEDランプが点灯)であることを確認します。

補聴器と接続状態でないときは、「リモコンの操作の前に」をご覧ください。

2 音量ダイヤルを回して、音量を調整します。

音量ダイヤルを「+」側にする、補聴器の音が大きくなり、音量ダイヤルを「-」側にする、補聴器の音が小さくなります。補聴器の音量に連動し、点灯するLEDランプの数が増減します。



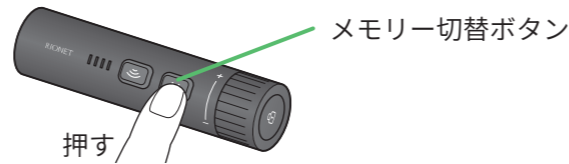
音質(メモリー)を変更する

1 補聴器と接続状態 (LEDランプが点灯)であることを確認します。

補聴器と接続状態でないときは、「リモコンの操作の前に」をご覧ください。

2 メモリー切替ボタンを押して、メモリーを切り替えます。

リモコンのメモリー切替ボタンを押すたびに、補聴器の音質(メモリー)が切り替わります。



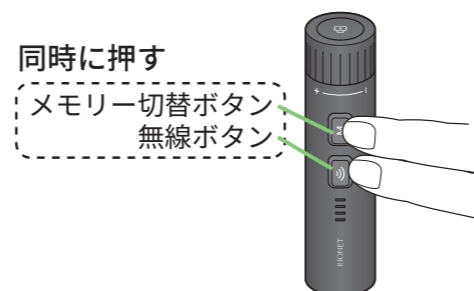
補聴器をミュート(消音)にする

1 補聴器と接続状態 (LEDランプが点灯)であることを確認します。

補聴器と接続状態でないときは、「リモコンの操作の前に」をご覧ください。

2 メモリー切替ボタンと無線ボタンを同時に押し、ミュート(消音)にします。

メモリー切替ボタンと無線ボタンを同時に押すたびに、ミュート/ミュート解除が切り替わります。ミュート時は、LEDランプがゆっくり点滅します。



補聴器のお手入れ

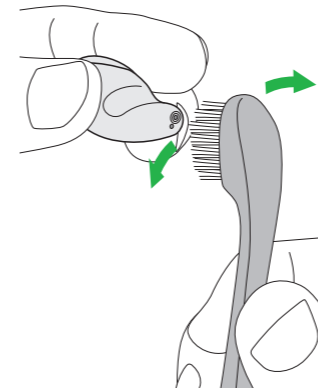
補聴器を長くお使いいただくために、日頃からのお手入れをお勧めします。

1 補聴器をミュート(消音)にします。

「補聴器をミュート(消音)にする」をご覧ください。

2 補聴器の音口を掃除します。

図のように補聴器を持ち、付属のブラシできれいにしてください。



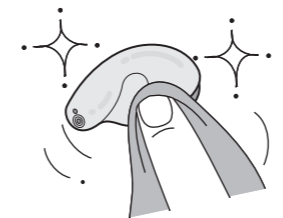
音口の掃除の悪い例

音口を上に向けた状態で、ブラシで掃除しないでください。耳あかが音口に詰まるおそれがあります。



3 補聴器本体を掃除します。

補聴器本体についた汚れや水分を乾いた布などで拭きとります。特に充電端子の汚れは、よく拭き取ります。

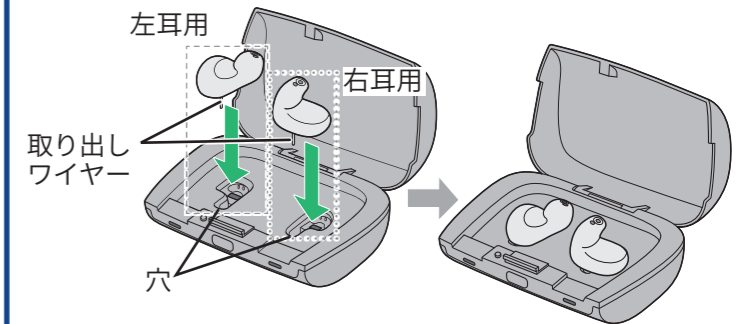


補聴器本体に破損がある、または音口の耳あかが取れない場合は、お買い求めのお店にご相談ください。

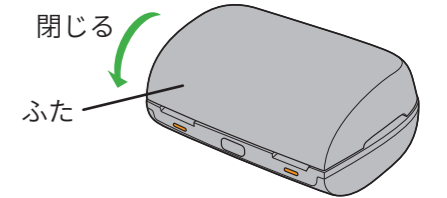
補聴器の保管

1 充電ケースに保管します。

右の補聴器は充電ケースの右側に、左の補聴器は充電ケースの左側にセットします。取り出しワイヤーを充電ケースの穴に入れるようにすると、正しい位置にセットされます。補聴器が正しい位置にセットされると補聴器の電源が切れます。



2 ふたを閉じます。



製造販売元

リオン株式会社

<https://www.rion.co.jp/>

本社/営業部
〒185-8533 東京都国分寺市東元町3-20-41
リオネット補聴器お客様コールセンター
フリーダイヤル: 0120-2933-76
受付時間: 9:00~21:00

医療機器認証番号は、添付文書および外箱に表示してあります。
販売名: 補聴器 HI-C7DA / 補聴器 HI-C7DB /
補聴器 HI-C7DC / 補聴器 HI-C7DD