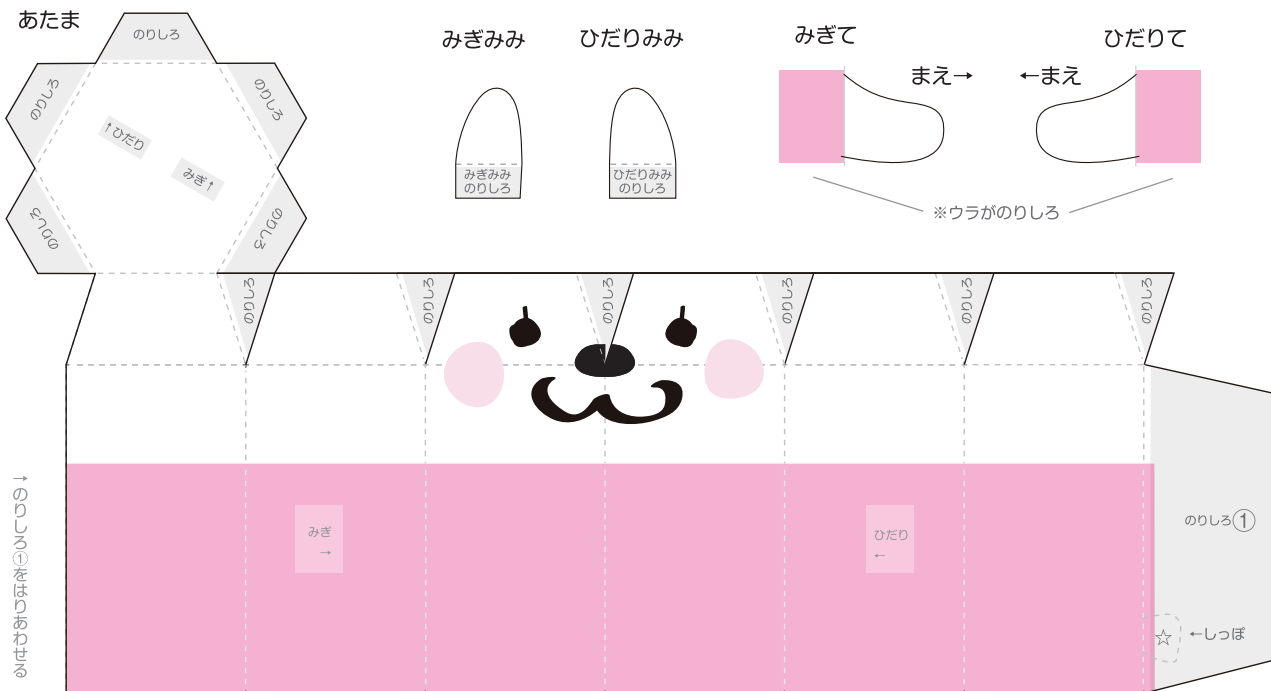


## ♪ づくりかた

● よういするもの：はさみ、のり（スティックのりなど）

1. パーツをきりぬいて、せんにそっておりめをつけます。
2. からだパーツの「のりしろ①」に、のりをぬり、しっぽをはりつけてから、はんたいがわにはりあわせませす。※
3. あたまの「のりしろ」から、ていねいにはりあわせていきます。
4. からだに、みみ、て、あしをはりつけてかんせいです。

☆ほちょうきなどを、もたせてあそぼう！ →



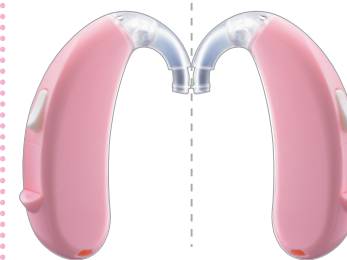
ピクシーちゃんにもたせよう！



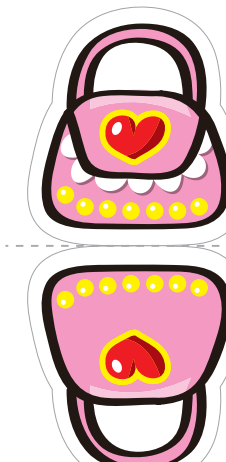
きりぬいて、はりあわせてね

## RIONET PIXY

リオネットピクシー



かわいいかばん



いっしょにおでかけしよう！



からだ ↑ あしはこのあたりにうらからはる ↑