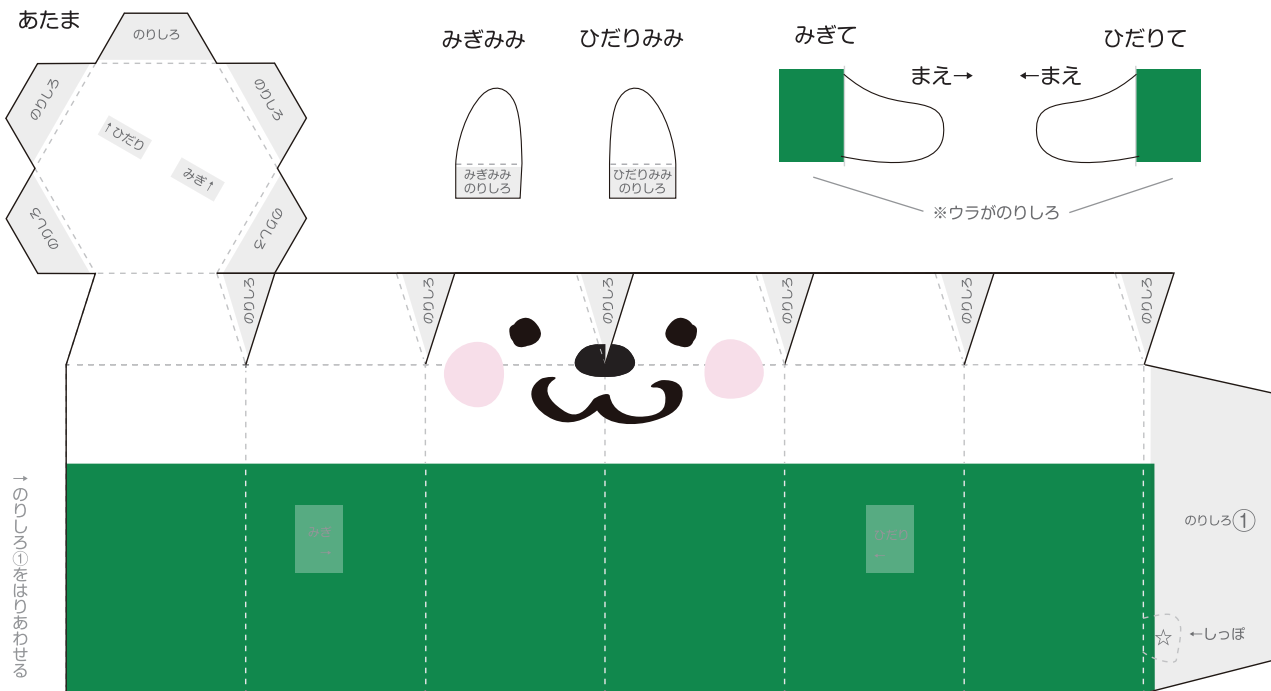


♪ つくりかた

- よういするもの：はさみ、のり（スティックのりなど）
- 1. パーツをきりぬいて、せんにそっておりめをつけます。
- 2. からだパーツの「のりしろ①」に、のりをぬり、しっぽをはりつけてから、はんたいがわにはりあわせませす。※
- 3. あたまの「のりしろ」から、ていねいにはりあわせていきます。
- 4. からだに、みみ、て、あしをはりつけてかんせいです。

☆ほちょうきなどを、もたせてあそぼう！ →



ピクシーくんにもたせよう！

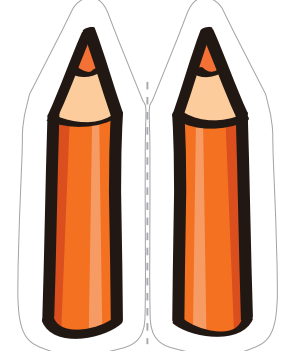


きりぬいて、はりあわせてね

RIONET PIXY
 リオネットピクシー



いろえんぴつ



いっしょにおえかきしよう！