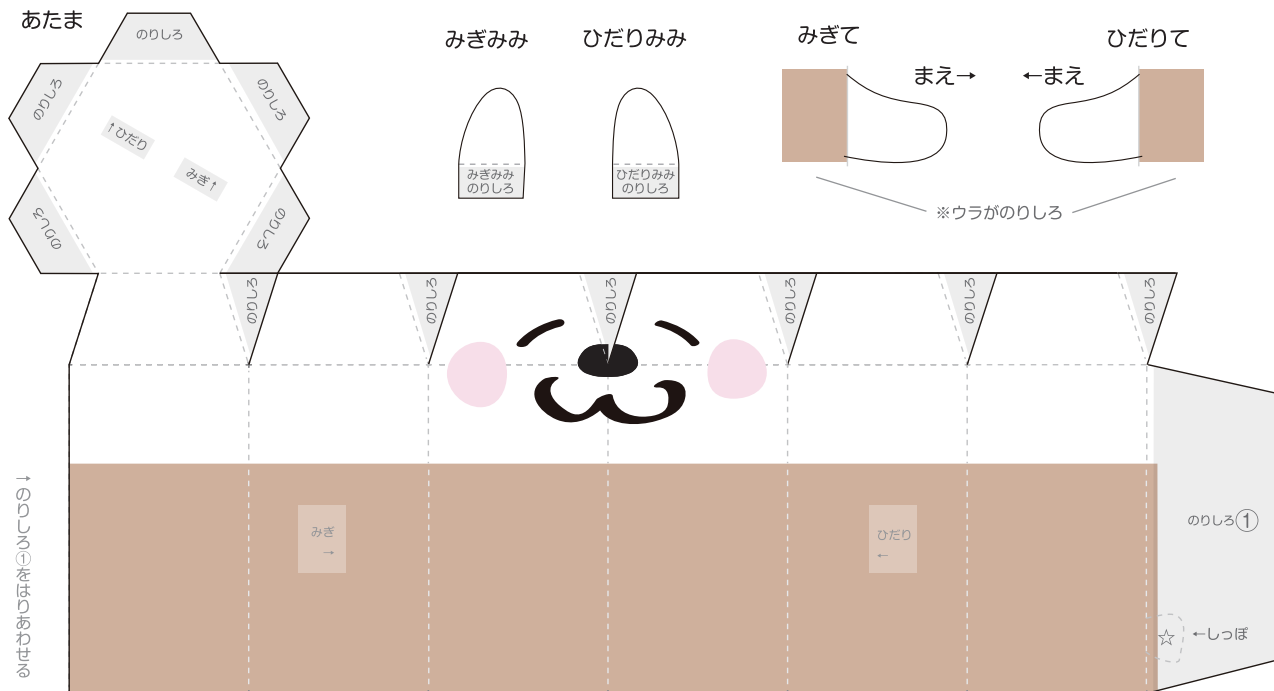


## ♪ づくりかた

● よういするもの：はさみ、のり（スティックのりなど）

1. パーツをきりぬいて、せんにそっておりめをつけます。
2. からだパーツの「のりしろ①」に、のりをぬり、しっぽをはりつけてから、はんたいがわにはりあわせませす。※
3. あたまの「のりしろ」から、ていねいにはりあわせていきます。
4. からだに、みみ、て、あしをはりつけてかんせいずです。

☆ほちょうきなどを、もたせてあそぼう！ →

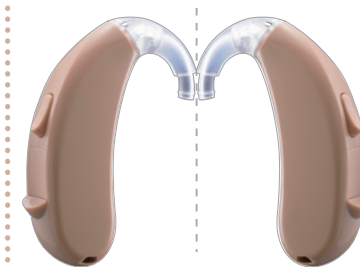


ピクシーくんにもたせよう！



きりぬいて、はりあわせてね

**RIONET PIXY**  
 リオネットピクシー



ぶれせんと



たいせつなひとにあげよう！

からだ

↑ あしはこのあたりにうらからはる ↑