

<かんせいず>

<うしろ>

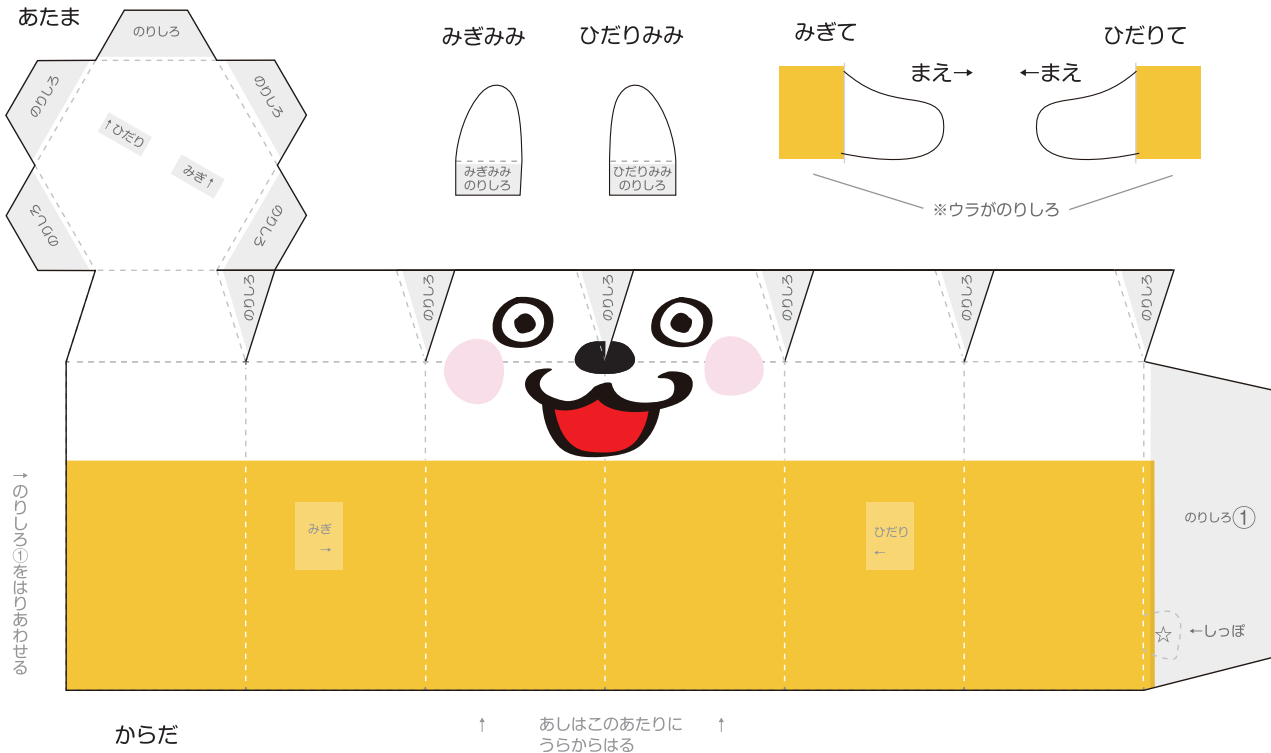
<まえ>

♪ づくりかた

● よういするもの：はさみ、のり（スティックのりなど）

1. パーツをきりぬいて、せんにそっておりめをつけます。
2. からだパーツの「のりしろ①」に、のりをぬり、しっぽをはりつけてから、はんたいがわにはりあわせませす。※
3. あたまの「のりしろ」から、ていねいにはりあわせていきます。
4. からだに、みみ、て、あしをはりつけてかんせいです。

☆ほちょうきなどを、もたせてあそぼう！ →

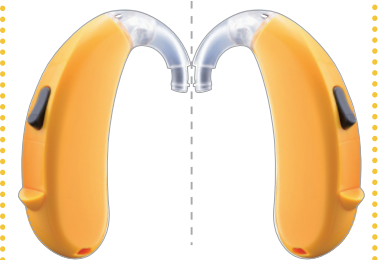


ピクシーくんにもたせよう!



きりぬいて、はりあわせてね

RIONET PIXY
 リオネットピクシー

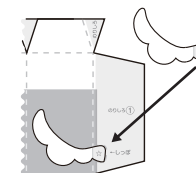


かれー



きいろピクシーくんの
 だいこうぶつです!

※しっぽをつけるばしょ



☆をかさねて
 はりつけます。



しっぽごと
 はりあわせませす。