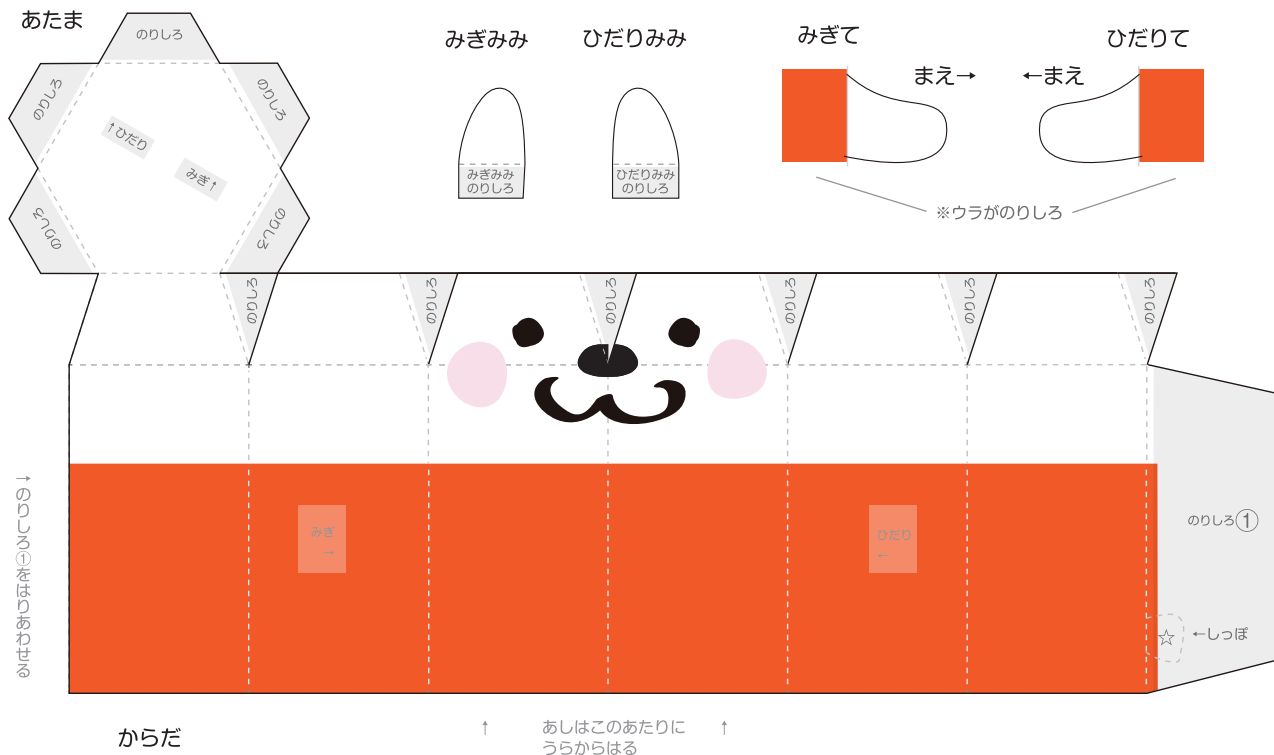


### ♪ つくりかた

- よういするもの：はさみ、のり（スティックのりなど）
- 1. パーツをきりぬいて、せんにそっておりめをつけます。
- 2. からだパーツの「のりしろ①」に、のりをぬり、しっぽをはりつけてから、はんたいがわにはりあわせませす。※
- 3. あたまの「のりしろ」から、ていねいにはりあわせていきます。
- 4. からだに、みみ、て、あしをはりつけてかんせいです。

☆ほちょうきなどを、もたせてあそぼう！ →

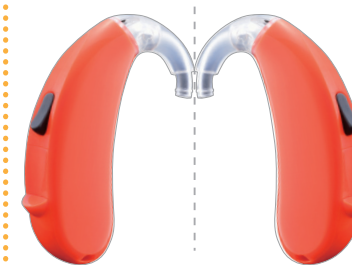


ピクシーくんにもたせよう！

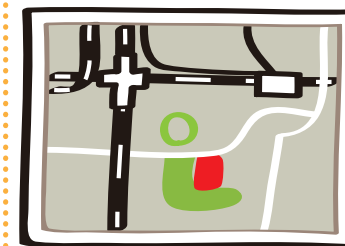


きりぬいて、はりあわせてね

**RIONET PIXY**  
 リオネットピクシー



たからのちず



いっしょにたんけんしよう！  
 ※くるくるまいて もたせてね