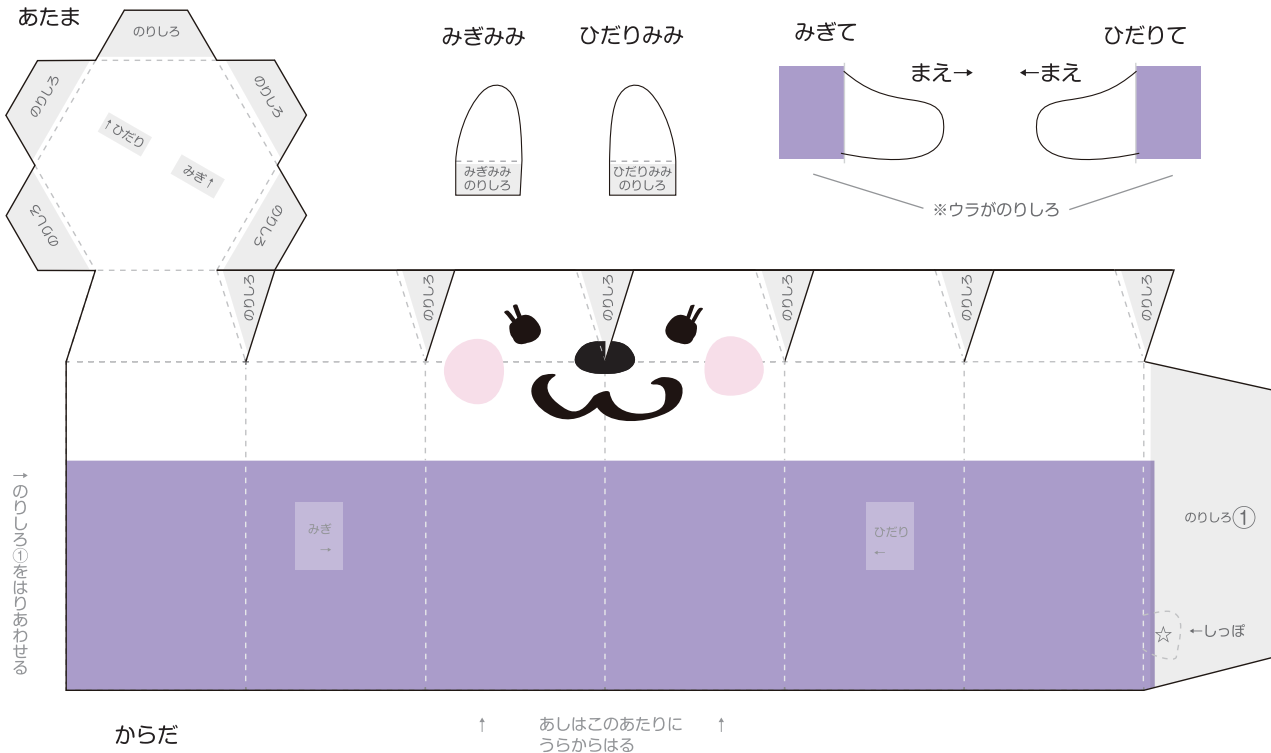
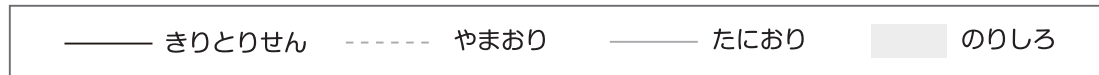


**♪ づくりかた**

● よういするもの：はさみ、のり（スティックのりなど）

1. パーツをきりぬいて、せんにそっておりめをつけます。
2. からだパーツの「のりしろ①」に、のりをぬり、しっぽをはりつけてから、はんたいがわにはりあわせませす。※
3. あたまの「のりしろ」から、ていねいにはりあわせていきます。
4. からだに、みみ、て、あしをはりつけてかんせいです。

☆ほちょうきなどを、もたせてあそぼう！ →

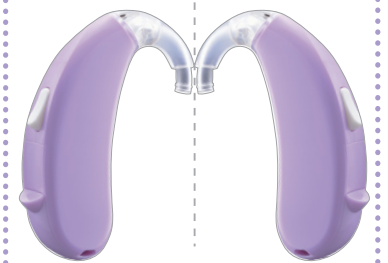


ピクシーちゃんにもたせよう！

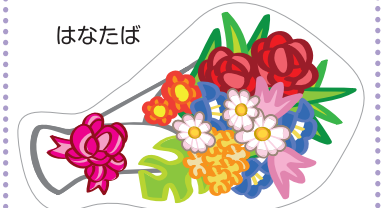


きりぬいて、はりあわせてね

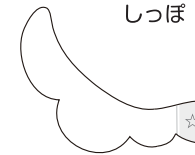
**RIONET PIXY**  
リオネットピクシー



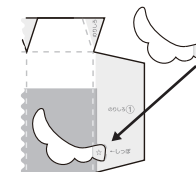
はなたば



しっぽ



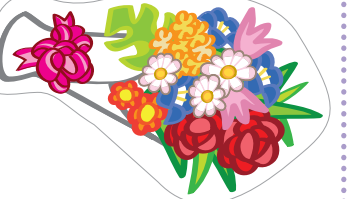
※しっぽをつけるばしょ



☆をかさねてはりつけます。



しっぽごとはりあわせませす。



とつてもきれいでおきにいり