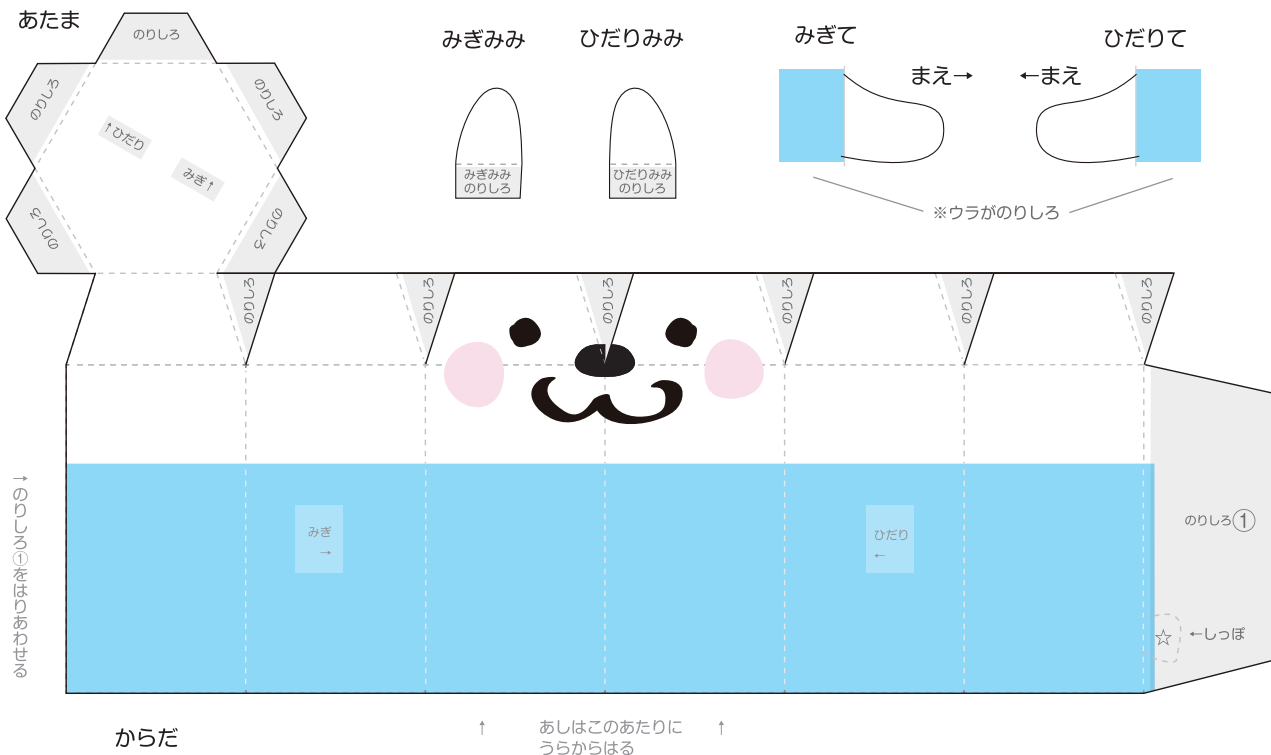
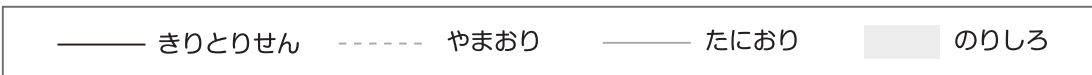


♪ づくりかた

● よういするもの：はさみ、のり（スティックのりなど）

1. パーツをきりぬいて、せんにそっておりめをつけます。
2. からだパーツの「のりしろ①」に、のりをぬり、しっぽをはりつけてから、はんたいがわにはりあわせませす。※
3. あたまの「のりしろ」から、ていねいにはりあわせていきます。
4. からだに、みみ、て、あしをはりつけてかんせいです。

☆ほちょうきなどを、もたせてあそぼう！ →

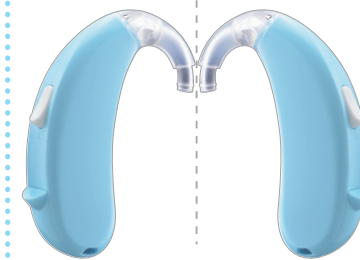


ピクシーくんにもたせよう!

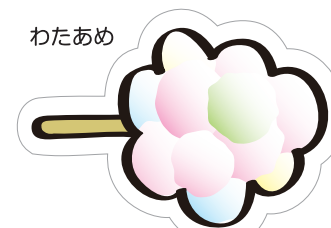


きりぬいて、はりあわせてね

RIONET PIXY
 リオネットピクシー



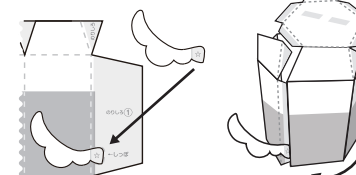
わたあめ



しっぽ

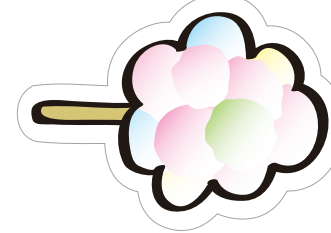


※しっぽをつけるばしょ



☆をかさねてはりつけます。

しっぽごとはりあわせませす。



いっしょにのんびりしよう!