

<かんせいず>

<うしろ>

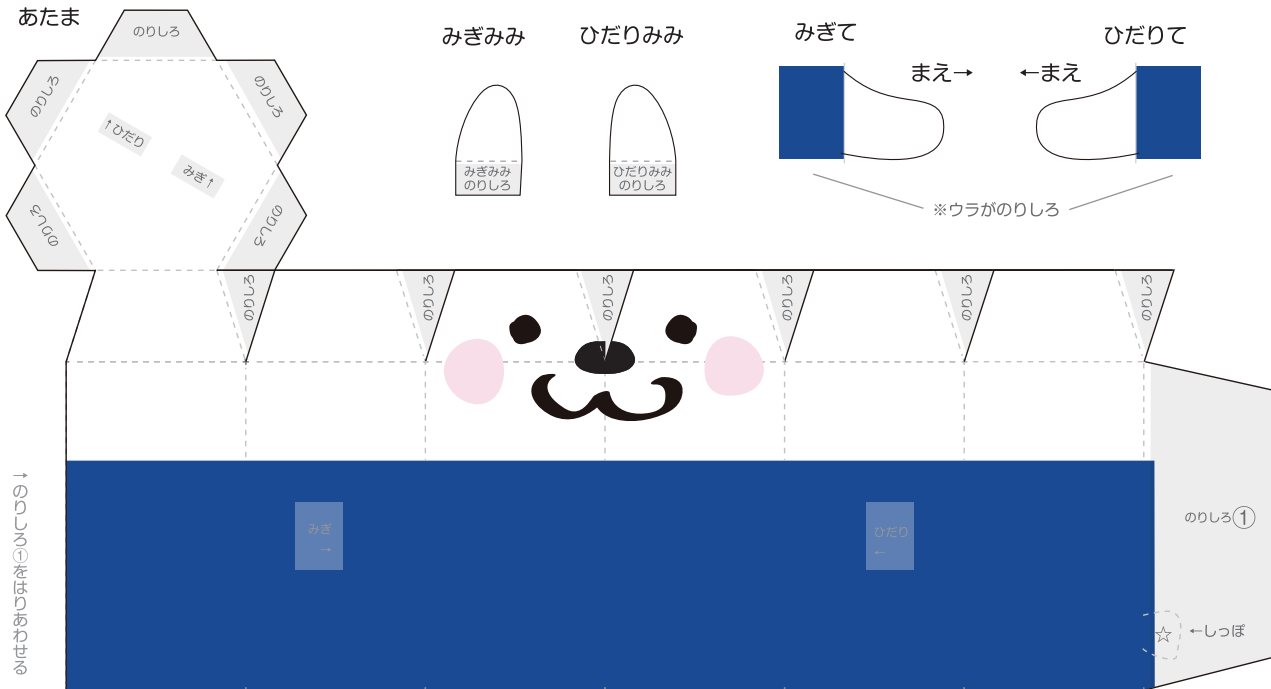
<まえ>

♪ づくりかた

● よういするもの：はさみ、のり（スティックのりなど）

1. パーツをきりぬいて、せんにそっておりめをつけます。
2. からだパーツの「のりしろ①」に、のりをぬり、しっぽをはりつけてから、はんたいがわにはりあわせませす。※
3. あたまの「のりしろ」から、ていねいにはりあわせていきます。
4. からだに、みみ、て、あしをはりつけてかんせいです。

☆ ほちょうきなどを、もたせてあそぼう！ →



↑ はさみでぬりしろをきりぬいてください

からだ

↑ あしはこのあたりにうらからはる ↑



☆をかさねてはりつけます。

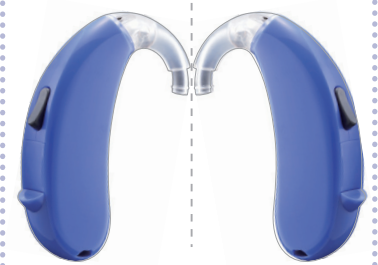
しっぽごとはりあわせませす。

ピクシーくんにもたせよう!

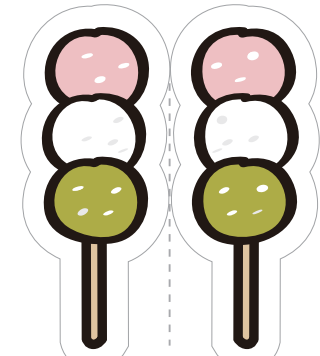


きりぬいて、はりあわせてね

RIONET PIXY
 リオネットピクシー



おだんご



ピクシーくんのだいごうぶつです